



# 3M™ Performance Pistolet Natryskowy HVLP – grawitacyjny

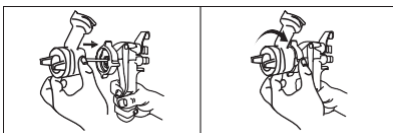
Maksymalne HVLP Ciśnienie Robocze Powietrza: 20 psi / 1,38 bara Zakres Ciśnienia Roboczego: 7 psi - 35 psi / 0,5 bara - 2,4 bara

## Montaż

1 Zamocować dostarczony manometr do dolnej części pistoletu.



2 Nałożyć dyszę do pistoletu natryskowego i zamocować za pomocą kołnierza blokującego. *Uwaga: łatwiej jest zamocować dyszę, pociągając spust do tyłu w kierunku uchwytu pistoletu natryskowego. Aby usunąć dyszę z pistoletu natryskowego, należy wykonać proces odwrotny.*



3 Przymocować kubek lakierniczy 3M™ PPS™ serii 2.0 do dyszy.



4 Po prawidłowym zmontowaniu pistoletu natryskowego można podłączyć przewód powietrza.

## Zalecenie dotyczące dyszy

\*Wskazówka – sprawdź zalecenia producentów produktów lakierniczych dotyczące rekomendowanego rozmiaru dyszy dopasowanej do danego płynu

	2.0	1.8	1.6	1.4	1.3	1.2
Powłoki o wysokiej lepkości	●	●				
Szpachle natryskowe	●	●				
Podkład wypełniający		●	●	●		
Podkład nawierzchniowy		●	●	●		
Podkład mokro w mokro				●	●	
Podkład uszczelniający				●	●	
Powłoka jednowarstwowa				●		
Wierzchnia powłoka o pełnym połysku				●		
Baza rozpuszczalnikowa				●	●	
Lakier bezbarwny				●	●	●
Baza wodorocieńczalna					●	●

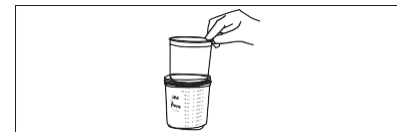
## Zalecane ustawienia początkowe

Pokrętko regulacji kontroli wielkości strumienia: otworzyć, obracając 2 razy z pozycji zamkniętej  
Pokrętko regulacji płynu: otworzyć, obracając 4 razy z pozycji zamkniętej  
Ustawienie na manometrze ciśnienia powietrza: 18–20 psi / 1,24–1,38 bara

## Montowanie elementów systemu kubków do natrysku

### 3M™ PPS™ serii 2.0

1 Włożyć miękki kubek jednorazowego użytku 3M™ PPS™ serii 2.0 do kubka sztywnego do natrysku 3M™ PPS™ serii 2.0.



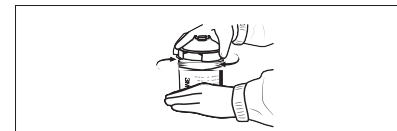
2 Wlać materiał przeznaczony do natryskiwania do kubka systemu do natrysku 3M™ PPS™ serii 2.0. W razie potrzeby wymieszać.



3 Umieścić pokrywę systemu kubka natryskowego 3M™ PPS™ Series 2.0 z wbudowanym filtrem na górnej części kubka do mieszania 3M™ PPS™ z kubkiem miękkim i docisnąć.



4 Obracać, aż będzie mocno zamocowane. Włożyć zatyczkę uszczelniającą do systemu kubków do natrysku 3M™ PPS™ serii 2.0. przed wstrząsaniem.



5 Przymocować pistolet natryskowy do napełnionego kubka do natrysku 3M™ PPS™ serii 2.0.



**OSTRZEŻENIE!** Nie zanurzać pistoletu natryskowego ani dysz w rozpuszczalnikach czyszczących lub myjkach czyszczących. Więcej informacji na temat użytkowania i bezpieczeństwa oraz zdrowia znajduje się w instrukcji obsługi.

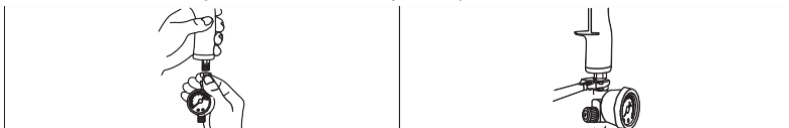


# 3M™ Performance Pistolet Natryskowy HVLP – ciśnieniowy

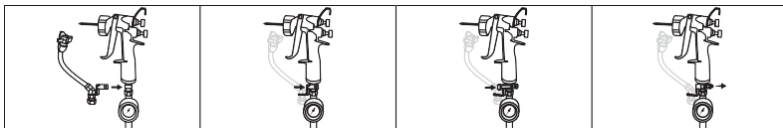
Maksymalne HVLP Ciśnienie Robocze Powietrza: 18 psi / 1,24 bara Zakres Ciśnienia Roboczego: 7 psi - 35 psi / 0,5 bara - 2,4 bara Maksymalne ciśnienie robocze płynu: 50 psi / 3,44 bara

## Montaż

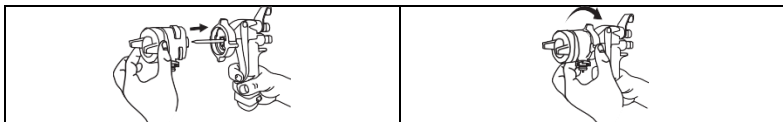
- 1 Zamocować dostarczony manometr do dolnej części pistoletu.



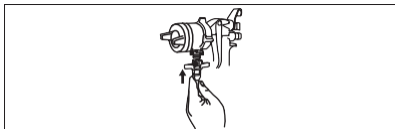
- 2 Zamocować końcówkę przewodu do doprowadzania cieczy do podstawy pistoletu natryskowego.



- 3 Nałożyć dyszę do pistoletu natryskowego i zamocować za pomocą kołnierza blokującego. *Uwaga: łatwiej jest zainstalować dyszę, pociągając spust do tyłu w kierunku uchwytu pistoletu natryskowego.*



- 4 Podłączyć końcówkę przewodu do dyszy.



- 5 Podłączyć przewody doprowadzające płyn i ciśnienie z systemu podawania zbiorczego (lub zbiornika ciśnieniowego) *Uwaga: w razie potrzeby należy wykorzystać opcjonalny ręczny zawór odcinający płyn między końcówką węża a przewodem doprowadzającym płyn*

## Zalecane ustawienia początkowe

Pokrętko regulacji kontroli wielkości strumienia: otworzyć, obracając 2 razy z pozycji zamkniętej  
Pokrętko regulacji płynu: otworzyć, obracając 4 razy z pozycji zamkniętej  
Ustawienie na manometrze ciśnienia powietrza: 18 psi / 1,24 bara

## Zalecenie dotyczące dyszy

\*Wskazówka – sprawdź zalecenia producentów produktów lakierniczych dotyczące rekomendowanego rozmiaru dyszy dopasowanej do danego płynu

	1.1	1.4	1.8
Lakiery teksturowane	●	●	●
Powłoki nawierzchniowe 1K	●	●	
Powłoki nawierzchniowe 2K	●	●	
Powłoka bazowa / materiały jednowarstwowe	●		
Lakiery bezbarwne	●	●	
Podkłady epoksydowe/uretanowe	●	●	●
Kleje		●	●
Środki antyadhezyjne	●		

## Czyszczenie

### Ciśnieniowy

- 1 Gdy system zostanie odpowiednio przepłukany (kubek, przewody), należy obniżyć ciśnienie w systemie (lub zamknąć opcjonalny zawór płynu)
- 2 Po usunięciu ciśnienia należy zdjąć końcówkę węża z dyszy.
- 3 Wyjąć dyszę z pistoletu natryskowego, aby usunąć z niej resztki. Wypłukać sprzęt i przepłukać dyszę rozpuszczalnikiem czyszczącym, korzystając z końcówki do podawania płynu skierowanej prosto w dół do zbiornika na pozostałości rozpuszczalnika.
- 4 Wytrzeć końcówkę iglicy. Przechowywać pistolet natryskowy z przymocowaną dyszą, aby zabezpieczyć iglicę.

### Grawitacyjny

- 1 Po nałożeniu powłoki należy odłączyć wąż doprowadzający powietrze od pistoletu.
- 2 Aby spuścić farbę z powrotem do kubka – odwrócić kubek, nacisnąć spust i 3 razy stuknąć kubkiem PPS™ o stół.
- 3 Wypłukać spust dyszy i przepłukać dyszę rozpuszczalnikiem czyszczącym, korzystając z końcówki do podawania płynu skierowanej prosto w dół do zbiornika na pozostałości rozpuszczalnika.
- 4 Przechowywać pistolet natryskowy z przymocowaną dyszą, aby zabezpieczyć iglicę.

**W przypadku dodatkowych pytań prosimy o kontakt z lokalnym przedstawicielem 3M. Dodatkowe informacje na temat użytkowania i bezpieczeństwa można znaleźć w instrukcji obsługi.**

**OSTRZEŻENIE!** Nie zanurzać pistoletu natryskowego ani dysz w rozpuszczalnikach czyszczących lub myjkach czyszczących.

## 3M Poland

Al. Katowicka 117, Kajetany  
05-830 Nadarzyn Poland  
Telefon: +48 22 739 60 00  
www.3m.pl  
www.3m.pl/autonaprawa